



ZILEX YSM20R **SMT Innovation**

Montadora Modular de Alta Eficiencia

Se adapta de manera efectiva a una amplia gama de procesos de producción.
La más rápida del mundo en su clase.

YSM20R Carril Simple

Máx. tamaño de PCB L 810 mm x A 490 mm

Capacidad de Montaje
95.000 CPH Champion
66.000 CPH IPC9850

YSM20WR Doble Carril

Máx. tamaño de ancho PCB 2 x A 356 mm
Máx. uso en Carril Simple L 810 x A 662 mm

Máximo número de alimentadoras
**140 Fijas / 128 Sistemas de
intercambio alimentación**

La YSM20R lleva la solución de 1 cabezal a un nivel más alto por lo que es la montadora de superficie para todo propósito más rápida del mundo

Los dos tipos de cabezales nuevos se desarrollan con el concepto ideal de “solución de un cabezal”, que permite la compatibilidad con una amplia gama de componentes a altas velocidades, sin la necesidad de reemplazar el cabezal. Los cabezales de uso general de alta velocidad se pueden usar para piezas de chip ultrapequeñas (0201 mm).

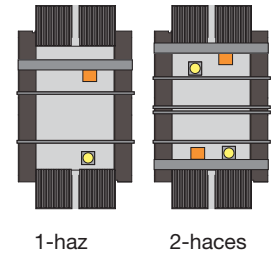
HM Cabezal de alta velocidad multi-propósito (10 boquillas)

Este cabezal de tipo universal para montaje de alta velocidad y versatilidad admite desde chips muy pequeños de 0201 (mm) hasta componentes de gran tamaño de 55 x 100 mm y una altura de 15 mm.



Variaciones de haces disponibles en 2 tipos

Ideal para configurar una línea de montaje flexible. Para tener un buen rendimiento de montaje y versatilidad, Z: LEX ofrece una plataforma común seleccionable de 1 haz y 2 haces para una configuración de eje x que coincida con su presupuesto.



FM Cabezal flexible multipropósito (5 boquillas)

El cabezal súper amplio admite control de fuerza y maneja un amplio espectro de componentes, desde chips ultra pequeños de 03015 mm hasta componentes ultragrandes de 55 x 100 mm y componentes altos de hasta 28 mm de altura.

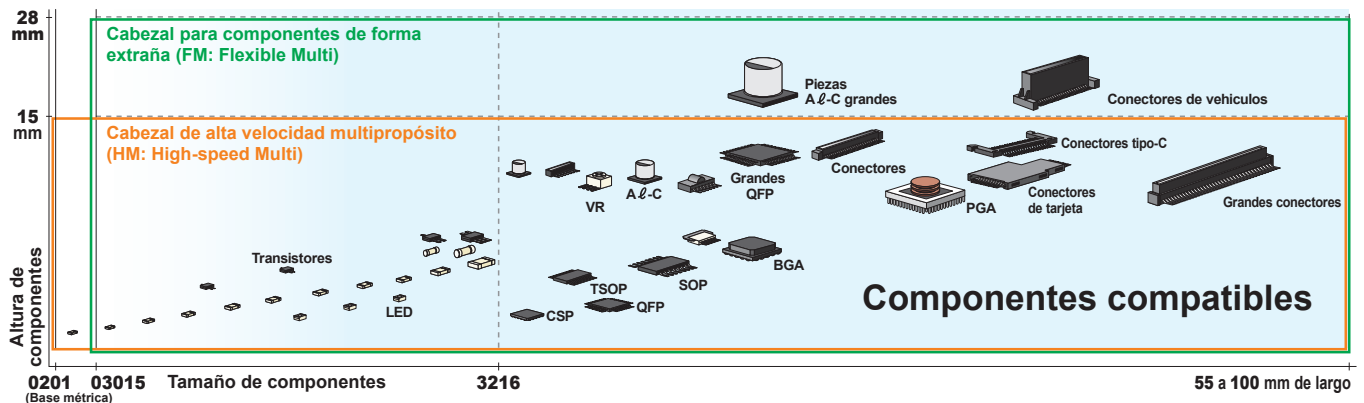


Rendimiento de montaje soberbio

Además de incorporar un sistema servo nuevo y avanzado que emplea tecnología de control de alta velocidad, esta montadora también tiene un motor lineal de eje z recién diseñado. Una nueva cámara de amplio escaneo que aumenta y amplía la capacidad de reconocimiento para admitir el montaje a alta velocidad de piezas de hasta 12 mm de tamaño. Además, el uso de iluminación lateral brinda reconocimiento de alta velocidad de piezas de electrodo de bola como CSP (Chip Scale Packages) y BGA (Ball Grid Arrays).

**Campeón 95.000 CPH
IPC9850 66.000 CPH**

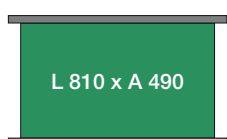
La expansión ilimitada se hace realidad: amplias capacidades de soporte!



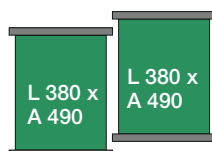
Manejo de grandes PCBs

Z:LEX YSM20R puede seleccionar un transportador de un solo carril o un transportador de doble etapa en un sistema de 2 haces, para que coincida con el tamaño de la PCB y el volumen de producción que necesita.

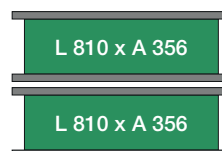
Z:LEX YSM20WR: las configuraciones admiten una amplia gama de tamaños de PCB hasta Largo 810 x Ancho 662 mm (máximo 1 carril utilizado) o dos placas de hasta Largo 810 x Ancho 356 mm (doble carril).



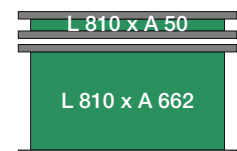
Dos etapas, carril simple (1 transporte PCB)



Dos etapas (2 transporte PCB)



Dos carriles, transporta 2 placas con la misma anchura

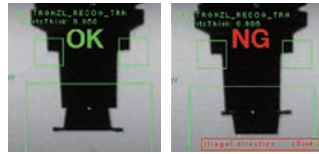


Dos carriles transporta 2 placas de diferente anchura

Muchas funciones de gama alta incluidas como funciones estándar

Función de vista lateral

Detecta el estado de recolección y la presencia del componente sin pérdida de tiempo.



Reconocimiento inteligente de alta velocidad

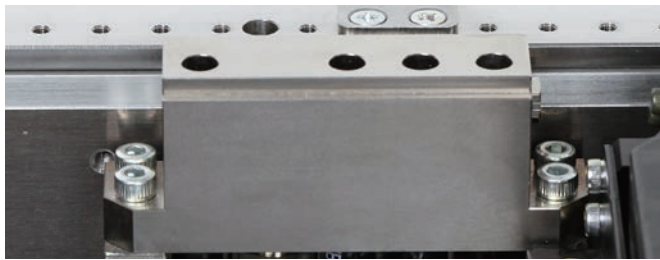
El "Reconocimiento inteligente de alta velocidad" muy robusto, que también crea datos de reconocimiento para componentes personalizados o únicos en poco tiempo, es ahora una funcionalidad estándar.



Generar datos lleva sólo 1 minuto normalmente.

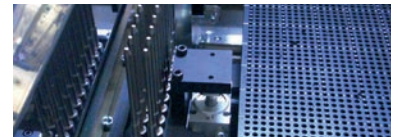
Estación de limpieza de boquilla

La función de limpieza automática, que pasa aire a alta presión a través de la ranura y la boquilla, mantiene las boquillas limpias durante períodos prolongados.



Soporte pin automático

Cambia automáticamente la ubicación del pin de soporte de acuerdo al programa.



Los dispositivos de suministro de múltiples piezas ofrecen un nivel de eficiencia mayor que coincide con su presupuesto



ALF desarrollado y diseñado recientemente (Auto Loading Feeder)

El alimentador automático de carga ALF recientemente desarrollado, puede suministrar piezas montadas en cinta con solo insertar una cinta sin detener la máquina. La exclusiva técnica de apertura central de Yamaha reduce drásticamente los errores de captura de piezas que ocurren por la electricidad estática y el residuo producido al pelar la cinta. No se necesita recuperar la cinta superior, lo que aumenta enormemente la tasa de funcionamiento.



Alimentador ZS

También admite alimentadores inteligentes motorizados, finos, ligeros, compactos y de un solo carril. El cliente puede seleccionar entre las especificaciones de función de reemplazo de alimentador sin parada. Las especificaciones también son compatibles con los alimentadores SS convencionales.



Sistema de intercambio de carro alimentador sin parada

Se ha montado una tapa con obturador en la parte de recogida de la abertura utilizada durante la sujeción y liberación del carro. El obturador se cierra automáticamente cuando el carro se desacopla para que los carros se puedan intercambiar sin detener la máquina. Esto mejora la productividad de la máquina.

sATS30NS Auto Tray Sequencer (ATS) para reemplazo de bandejas sin parada

Se ha agregado una nueva función al Secuenciador Automático de Bandejas sATS30 para el intercambio automático de bandejas y el suministro de componentes. Esta nueva función expulsa palets automáticamente con bandejas vacías durante el funcionamiento y suministra palets con bandejas nuevas a la máquina. El operario puede retirar el palet con la bandeja vacía y reponer el palet con la bandeja llena y presionar el botón de alimentación. El palet se suministrará automáticamente en el cargador. El cargador puede intercambiarse durante el cambio sin detener el funcionamiento automático.



sATS30



cATS10



sATS30NS

Especificaciones	Z:LEX YSM20R	YSM20WR
Gama de tamaño de PCB	Carril Simple Largo 810 mm x Ancho 490 mm a L 50 mm x A 50 mm Nota de Doble Etapa: Solo opción de 2 haces para el eje X 1 transportador de PCB: L 810 mm x A 490 mm a L 50 mm x A 50 mm 2 transportadores de PCB: L 380 mm x A 490 mm a L 50 mm x A 50 mm	Carril Doble Mismo tipo de PCB*: L 810 mm x A 356 mm a L 50 mm x A 50 mm Diferente tipo de PCB: hasta L 810 mm x A 662 mm Mismo tipo de PCB**: L 810 mm x A 280 mm a L 50 mm x A 50 mm Diferente tipo de PCB: hasta L 810 mm x A 510 mm
Cabezal/componentes utilizables	Cabezal HM multipropósito de alta velocidad (10 boquillas): 0201 mm a 55 x 55 mm, Largo 100 mm, Ancho 15 mm Cabezal FM multipropósito flexible (5 boquillas): 03015 mm a 55 x 55 mm, Largo 100 mm, Ancho 28 mm Cabezal FM con control de fuerza de hasta 30 N en cada cabezal	
Precisión de Montaje	Cpk $\geq 1,0 = 0,035$ mm; $3\sigma \pm 0,025$ mm	
Capacidad de Montaje	Eje X de 2 haces: 2 x Cabezal HM 95.000 CPH / 66.000 CPH IPC 9850 2 x Cabezal FM 34.000 CPH / 30.000 CPH IPC 9850 Eje X de 1 haz: 1 x Cabezal HM 42.000 CPH / 28.000 CPH IPC 9850 1 x Cabezal FM 17.000 CPH / 14.000 CPH IPC 9850	Eje X de 2 haces: 2 x Cabezal HM 81.000 CPH / 55.500 CPH IPC 9850*
Número de tipos de Componentes	Carrete Cinta: 140 placas de alimentación fijas, 8 mm de ancho Carrete Cinta: 128 intercambio de carro alimentador, 8 mm de ancho Bandeja: 30 tipos con sATS30 fija y sATS30NS instalada Bandeja: 10 tipos con cambio de carro de bandejas (máx. 2 por sistema)	
Fuente de alimentación Fuente de suministro de aire	Trifásica, CA 200/208/220/240/380/400/416 V ± 10 %, 50/60 Hz 0,45 MPa o más, en estado limpio y seco	
Dimensiones externas (excluyendo salientes) Peso	Largo 1.374 mm x Ancho 1.857 mm x Alto 1.445 mm 2.050 kg aproximadamente	Largo 1.374 mm x Ancho 2.110 mm x Alto 1.480 mm 2.500 kg aproximadamente

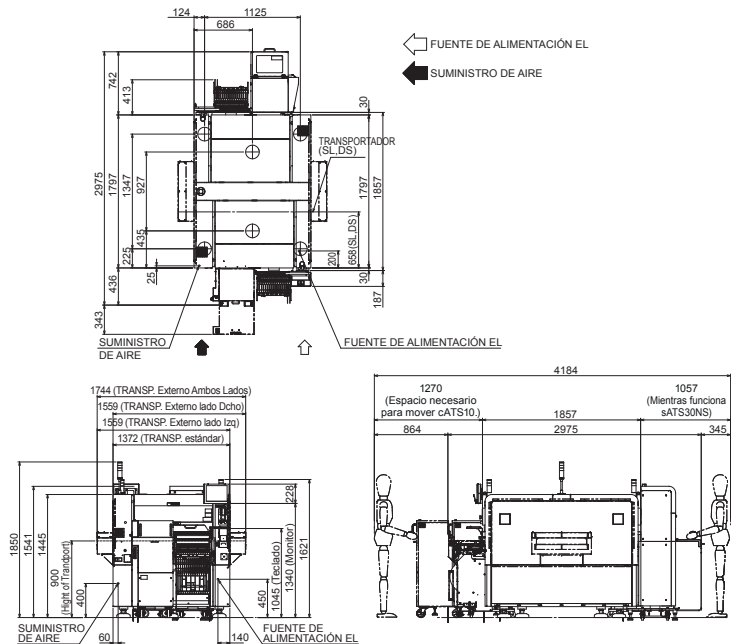
* Cuando se usan especificaciones de separación del transportador de 787 mm entre 1 a 4 líneas.

** Cuando se usan especificaciones de separación del transportador de 630 mm entre 1 a 4 líneas.

Gama completa de opciones

- Cabezal HM o FM head
- Bancos de alimentador fijos
- Sistema Estándar de Cambio de Alimentador (FES), cambio de alimentador FES sin pausa o carros FES sin pausa
- Cámara de coplanaridad
- Soporte pin automático
- Control de bandeja: cATS10, sATS30 o sATS30NS
- Bandeja manual 2 o 4 bandejas JEDEC
- Sistema SAI
- Extensión de transportador
- Yamaha Factory Tools
- Yamaha Intelligent Factory

Las especificaciones y la apariencia están sujetas a cambios sin previo aviso



Yamaha Motor Europe N.V.
Niederlassung Deutschland, Geschäftsbereich IM
German Branch Office, IM Business
Hansemannstrasse 12 · 41468 Neuss · Germany
Tel: +49-2131-2013520
info-ymeim@yamaha-motor.de
www.yamaha-motor-im.eu