



YCP10

Kompakter Hochleistungsdrucker

Kompatibel mit großen Leiterplatten und einer Vielzahl von Schablonenrahmen.

Highspeed-Druck
8 Sekunden/Zyklus

Verarbeitet große Leiterplatten
510 x 460 mm (L x B)

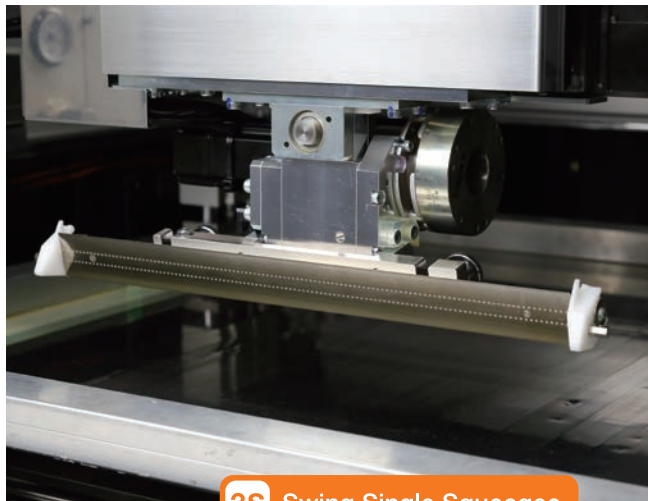
Positions-Wiederholgenauigkeit
6 σ : ± 10 micron

Schablonenformat
max. 750 x 750 mm

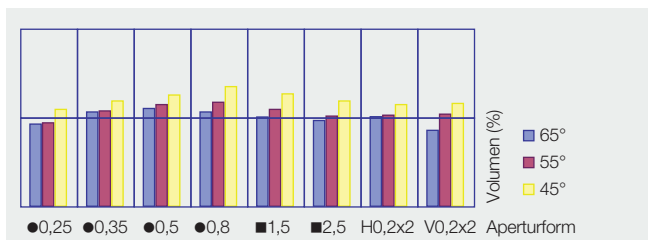
Integrierte High-End-Leistungsmerkmale sorgen für höchste Präzision!

Original Yamaha-3S-Kopf

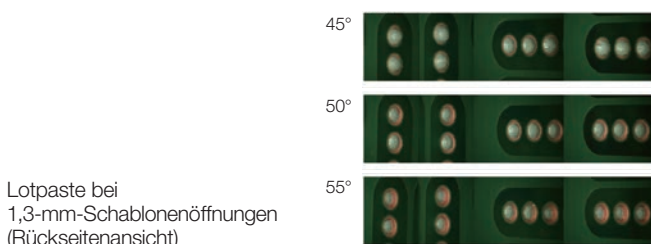
Der Raket-Anstellwinkel (1-Grad-Stufen zwischen 45 und 65 Grad) und die Geschwindigkeit werden programmgesteuert so eingerichtet, dass für jede verwendete Lotpaste optimale Bedingungen herrschen.



3S Swing Single Squeegee



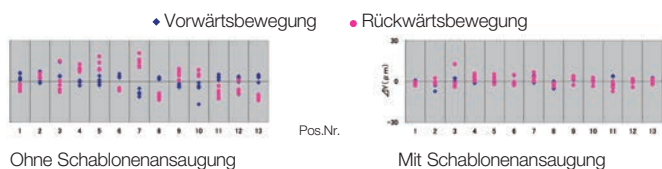
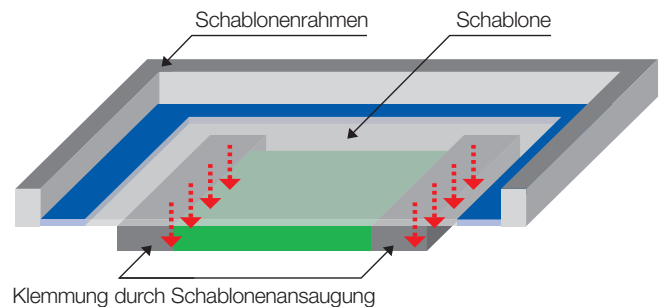
3S-Kopf: Anstellwinkel und Volumen



Lotpaste bei 1,3-mm-Schablonenöffnungen (Rückseitenansicht)

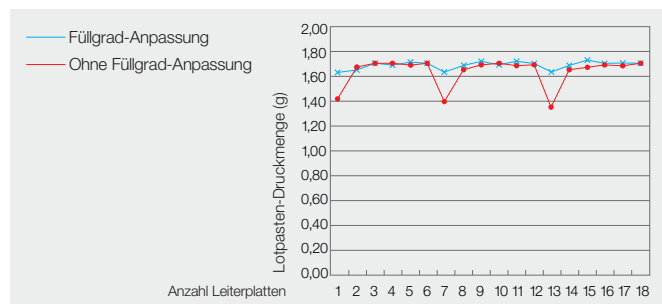
Schablonenansaugung

Die Schablonenansaugung garantiert eine dauerhaft hohe Druckpräzision. Extrem kurze Einrichtzeit, da für Vorwärts- und Rückwärtshub keine Versatzeingabe erforderlich ist.



Füllgrad-Anpassung

Eine einfache Funktion korrigiert den Füllgrad für frisch gereinigte Leiterplatten und reduziert so Unregelmäßigkeiten der Lotpastendepots.



Auswirkungen der Reinigung und geschätzte Lotpasten-Druckmenge: besserer Lotpastendruck durch Füllgrad-Anpassung

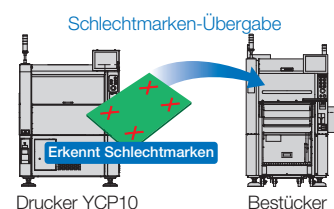
Yamaha-SMT-Produktionslinien-Netzwerk für die hocheffiziente Fertigung

ID-Barcode-Überwachung

Die ID-Überwachung von Lotpaste, Schablone und Raket per Barcode verhindert Eingabefehler bei der Einrichtung und beim Produktwechsel, indem die Leiterplattendaten mit den aktuellen Aufgaben abgeglichen werden. Außerdem kann der Bediener problemlos die Haltbarkeitsdaten der Lotpaste im Blick behalten.

Schlechtmarken-Transfer (Option)

Vom YCP10 erkannte Schlechtmarken werden zum Bestücker weitergemeldet – das bedeutet drastisch sinkende Linienerluste und steigende Produktivität.



Viele Funktionen und höchste Variabilität in einer kompakten Einheit!

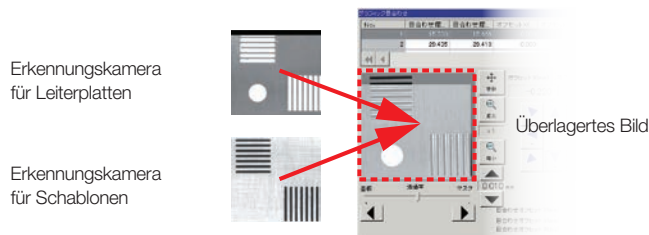
Kompakt und flexibel

Trotz seines kompakten Gehäuses verarbeitet der YCP10 große Leiterplatten ebenso spielend wie eine Vielzahl von Schablonenformaten – und das bedeutet maximale Produktivität der Linie!

Geeignete Schablonen (L x B)	Standard	Option
	• 750 x 750 mm	• 600 x 550 mm
	• 736 x 736 mm	• 550 x 650 mm
	• 750 x 650 mm	• 584 x 584 mm
	• 650 x 550 mm	

Ausrichtungsfunktion über Grafikebenen

Erweiterte Funktion zur vergleichenden Überlagerung von zwei Bildern am Monitor. Jetzt können auch Anfänger sofort präzise Parameteranpassungen für die Ausrichtung der Druckposition vornehmen.



Erweiterte Reinigungsfunktionen

Nach Voreinstellungen wie Reinigungsart, Geschwindigkeit und Absaugung sichert das **automatische Reinigungssystem** eine auf die Arbeitsbedingungen abgestimmte Reinigung.

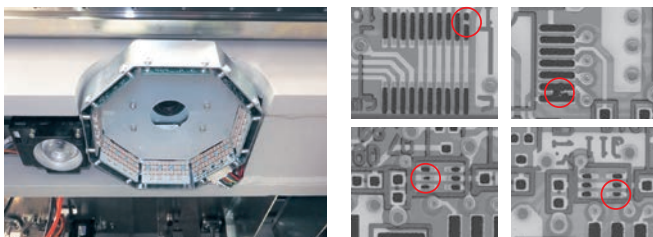


Die Reinigungsflüssigkeit kann auch bequem während der Produktion aus einem großen Behälter an der Frontseite der Maschine nachgefüllt werden. Der Füllstand des Behälters lässt sich jederzeit auf einen Blick erkennen.



Druck-Inspektion (Option)

Mit einer speziellen Inspektionskamera können Sie komplette Druckinspektionen mit großem Sichtfeld und hervorragender Auflösung vornehmen.

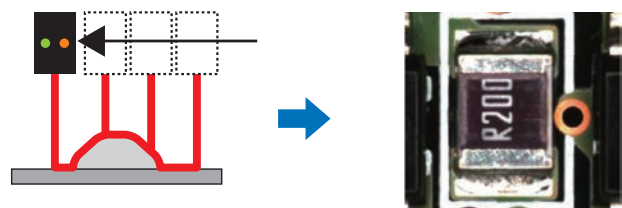


Optionale Druckinspektionseinheit

Fehlerbeispiele

Erkennung der Rest-Lotpastenmenge

Diese optionale Funktion misst regelmäßig die Rollenbreite der Lotpaste auf der Schablone bei einer Vor-/Rückbewegung. Der Bediener wird bei Lotpastenmangel benachrichtigt, sodass keine Nachfüllzeiten verpasst werden.

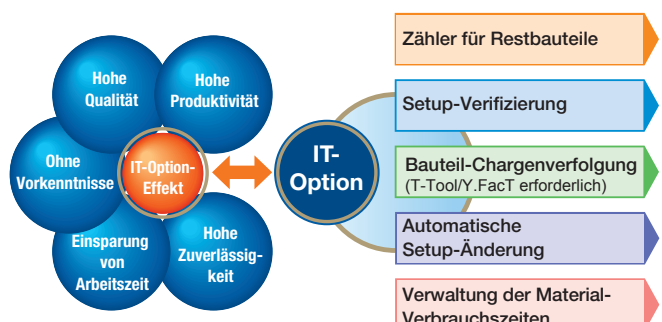


Messen der Breite der Lotpastenrolle

Überwachung der Mindestmenge

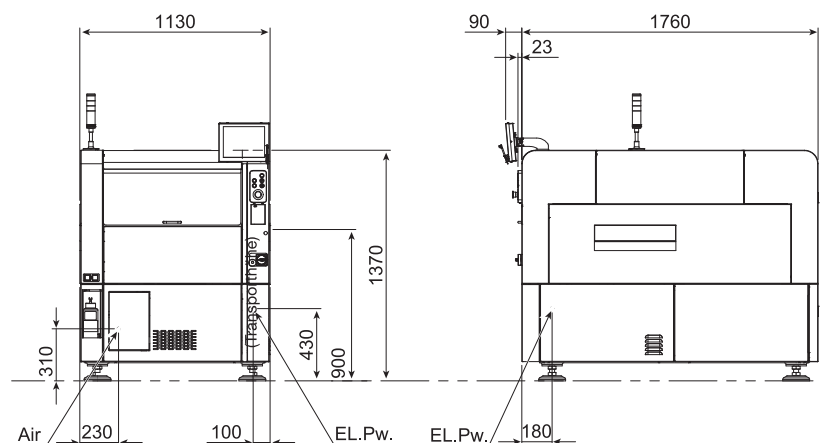
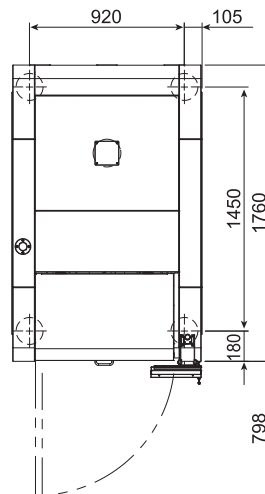
Hochzuverlässige SMT-Fertigungssysteme

Yamaha hebt sich als Hersteller kompletter Bestückungslinien inklusive Druckern, Dispensern, Inspektionssystemen und Bestückungsautomaten deutlich ab – und bietet darüber hinaus eine große Familie von Software-Tools für die gesamte Fertigungslinie an. Ergebnis sind Fertigungssysteme aus einem Guss, die höchste Effizienz und Qualität garantieren.



Technische Daten
YCP10

Geeignete Leiterplatten	50 x 50 mm (L x B) bis 510 x 460 mm (L x B)
Druckkopf	3S-Kopf (3S: Swing Single Squeegee)
Druckgenauigkeit (6σ)	+/- 25 micron
Positions-Wiederholgenauigkeit (6σ)	+/- 10 micron
Taktzeit	8 Sekunden (Standarddruck: unter optimalen Bedingungen, ohne Druckzeit)
Geeignete Schablonenformate	750 x 750 mm (L x B), 736 x 736 mm (L x B), 750 x 650 mm (L x B), 650 x 550 mm (L x B), 600 x 550 mm (L x B) (Option), 550 x 650 mm (L x B) (Option), 584 x 584 mm (L x B) (Option)
Stromversorgung	Einphasig AC 200/208/220/230 V +/- 20 V, 50/60 Hz
Druckluftversorgung	Saubere, trockene Druckluft, min. 0,45 MPa
Außenabmessungen	1.130 x 1.760 x 1.370 mm (L x B x H)
Gewicht	Ca. 1.100 kg


Vielfältige Optionen

- Druckinspektionskamera
- Temperatursteuerung
- USV-System
- Leiterplattenansaugung
- Überwachung der Restlotpastenmenge
- Setup-Verifizierung
- Automatischer Programmwechsel
- Schlechtmarken-Weitermeldung

Technische Daten und Aussehen können ohne Vorankündigung geändert werden.

Yamaha Motor Europe N.V.
Niederlassung Deutschland, Geschäftsbereich IM
Hansemannstraße 12 · 41468 Neuss · Deutschland
Telefon: +49-2131-2013520
info-yimeim@yamaha-motor.de
www.yamaha-motor-im.de

Yamaha Motor Corporation, U.S.A.
Intelligent Machinery Division
1270 Chastain Road · Kennesaw · Georgia 30144 · U.S.A.
Telefon: +1-770-420-5825
info-ymaim@yamaha-motor.com
www.yamaha-motor-im.com